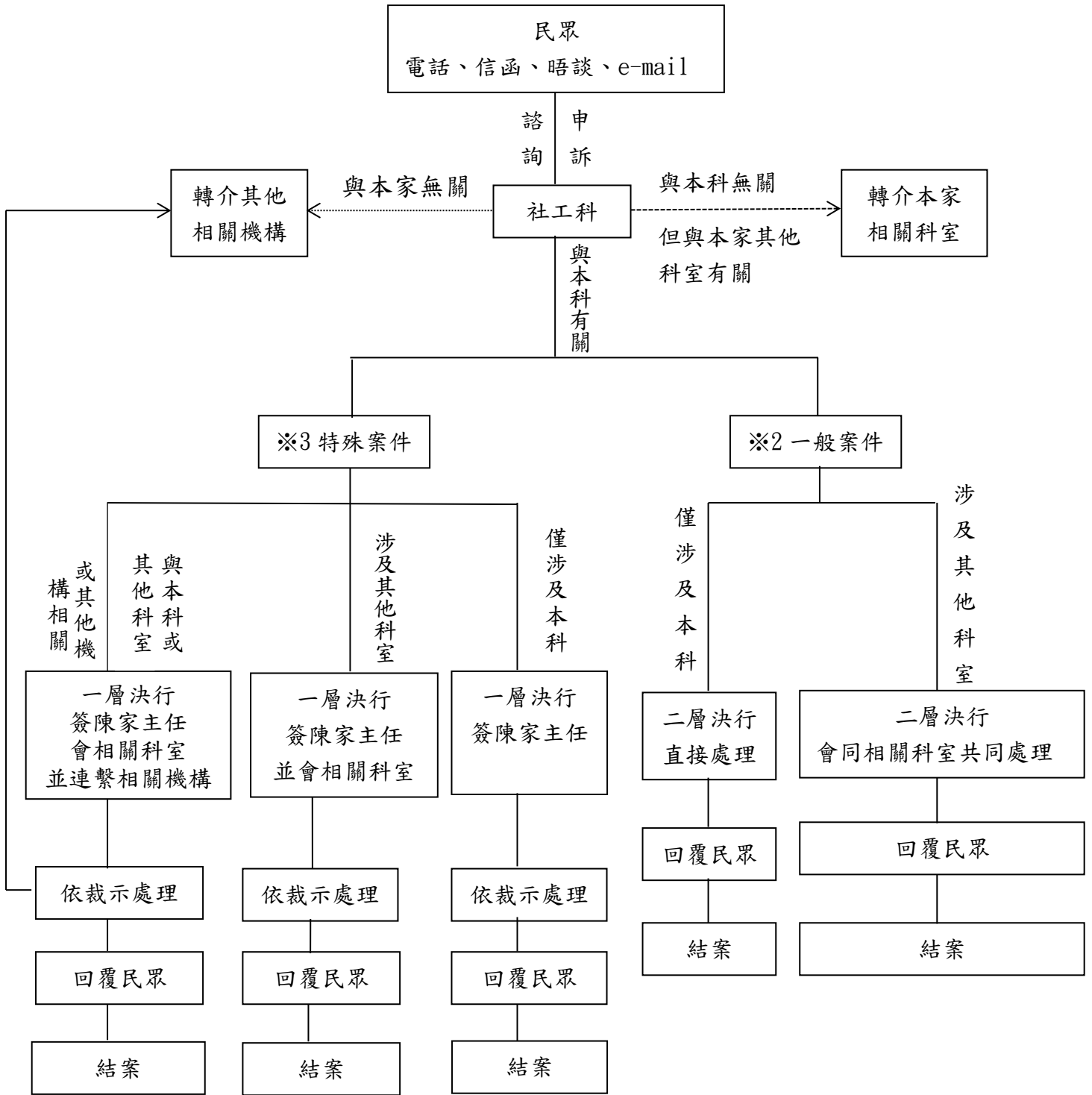


衛生福利部中區兒童之家民眾諮詢(申訴)案件處理流程



※1. 民眾:指一般社會大眾、機關團體學校、案家家屬、相關警政、社政、戶政、衛生單位等。

※2. 一般案件:指與本科或其他科室業務有關，依本科權責即可處理結案者。

※3. 特殊案件:指與本科或其他科室或其他機構有關，需經家主任裁示方可結案者。

本家諮詢電話：04-22222294

本家諮詢信箱：socialwork@crch.mohw.gov.tw